



***Les Companions***

Robots for Painters !

Press Kit  
2022

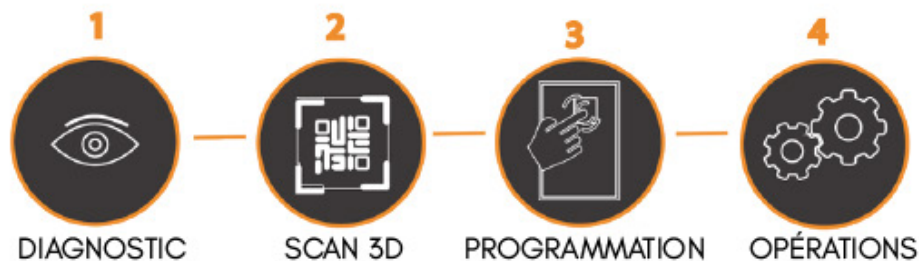


Le secteur du second œuvre en bâtiment est ultracompétitif et il est parfois difficile d'exister et de se démarquer. Tous les acteurs doivent faire face à des défis quotidiens de marges, de sécurité et à de conditions de travail difficiles.

Nous pensons que l'association de notre système robotique et de l'excellence opérationnelle de LES COMPANIONS est la clé du succès et de la sérénité. PACO® exécute les tâches ingrates de manière automatisée et le peintre peut se concentrer sur les tâches plus nobles et à plus forte valeur ajoutée.

Notre ambition est de vous accompagner au quotidien sur vos chantiers pour des travaux de peinture. Cette collaboration homme-machine permet d'anticiper vos besoins, grâce à un suivi direct du chantier. PACO® est une solution d'assistance et d'accompagnement qui vous libère de vos contraintes.



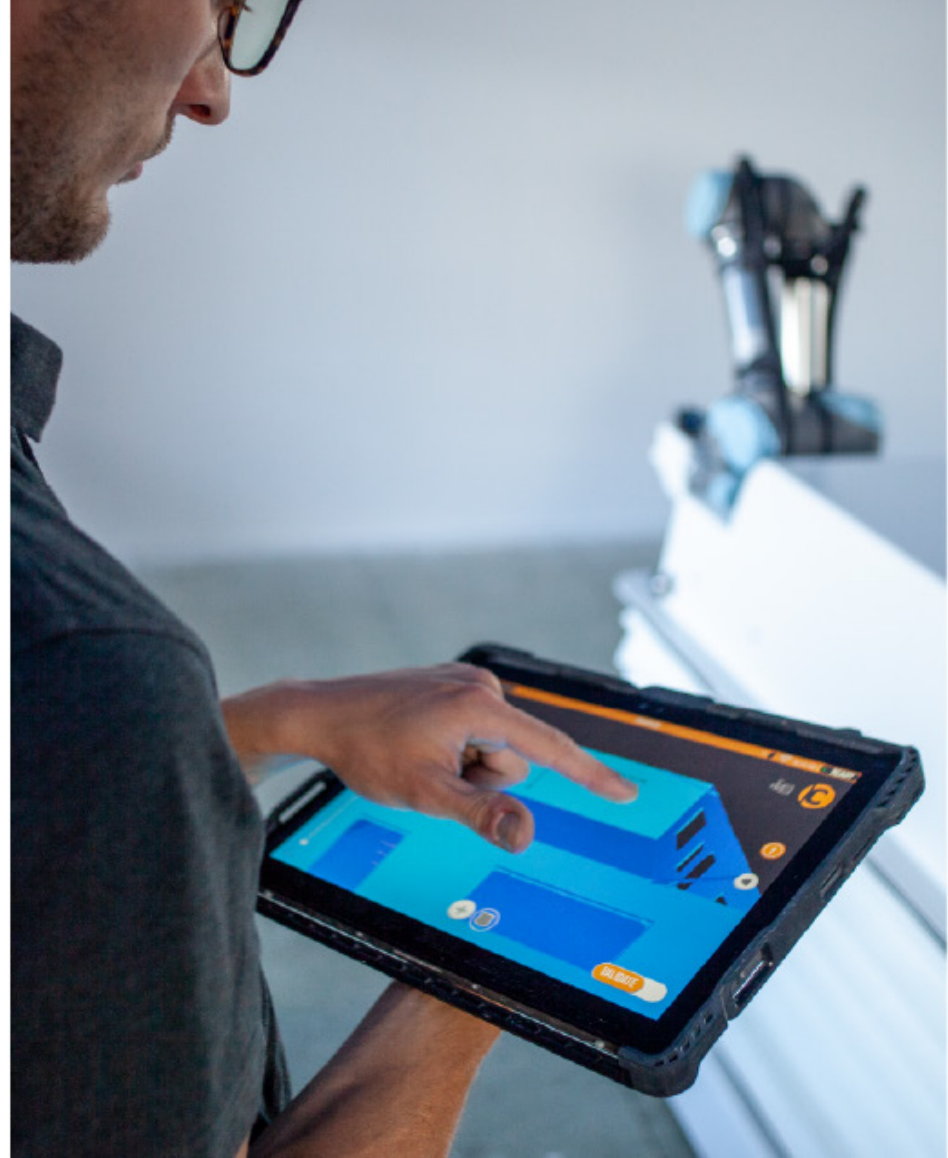


1 - L'opérateur analyse le chantier de manière traditionnelle, il décide du travail à réaliser et comment le réaliser.

2 - Il effectue une mesure complète et précise en effectuant un scan 3D de son environnement de travail.

3 - L'opérateur programme PACO® et définit tous les travaux à effectuer (peinture, ponçage, etc.).

4 - Le peintre collabore avec PACO®. Le robot exécute les tâches ingrates de manière automatisée et le peintre peut se concentrer sur d'autres tâches : travaux de précision, analyse et prise de décision.



## CHIFFRES CLÉS

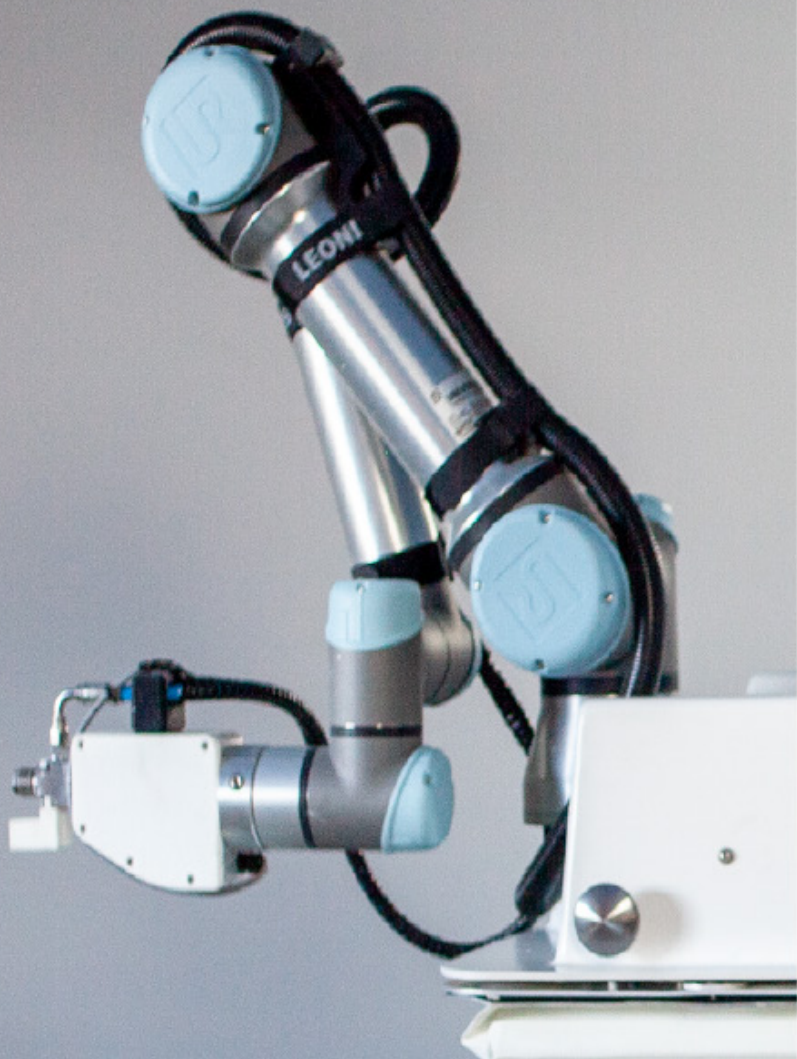
2017 : 2 BREVETS ENREGISTRÉS

2018 : CRÉATION DE L'ENTREPRISE

11 : MEMBRES DE L'EQUIPE

2022 : LANCEMENT DU PRODUIT





**PERFORMANCE ÉCONOMIQUE**

**ASSURANCE QUALITÉ**

**RECRUTEMENT**

**PÉNIBILITÉ**

**SÛRETÉ**

**SAVOIR-FAIRE**

Notre ambition est de créer une véritable collaboration entre l'homme et la machine pour apporter des solutions innovantes aux métiers du second œuvre.

**Fondateur, Antoine Rennuit**



*Les Companions*

Robots for painters!

*hello@lescompanions.com*

*www.lescompanions.com*

